

Aplicación:

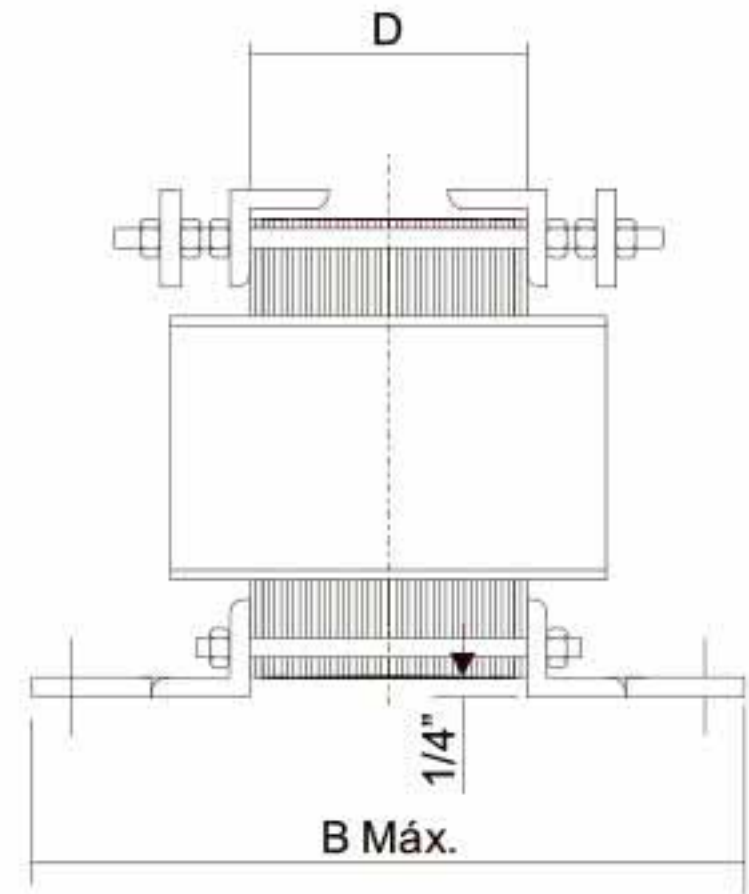
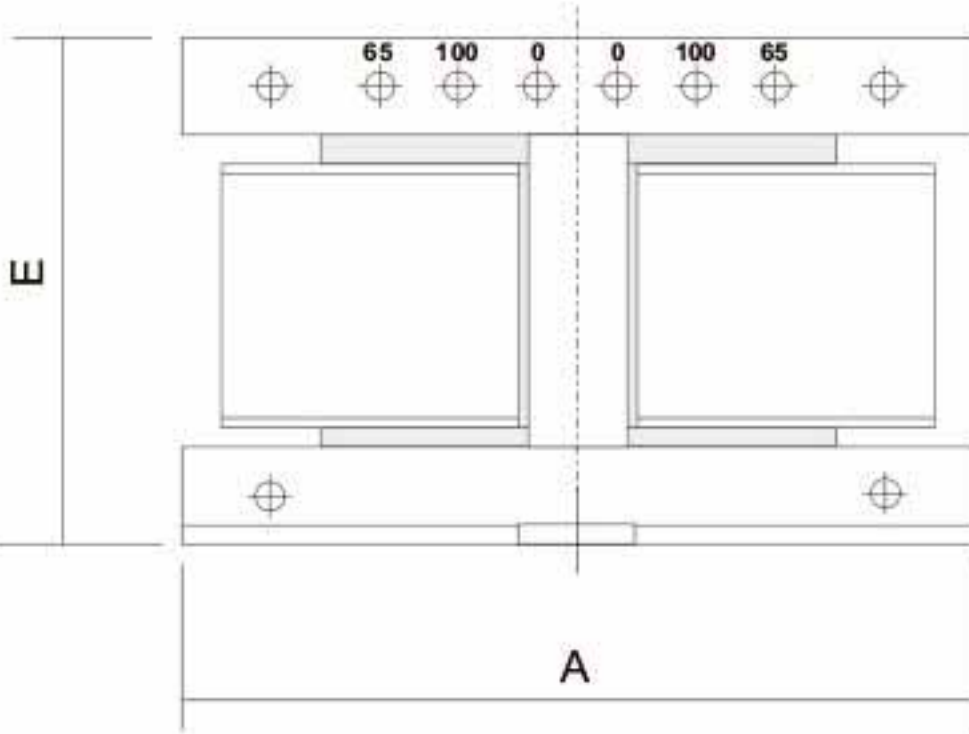
Para instalarse en arrancadores automáticos para arranque de motores a tensión reducida.

Características:

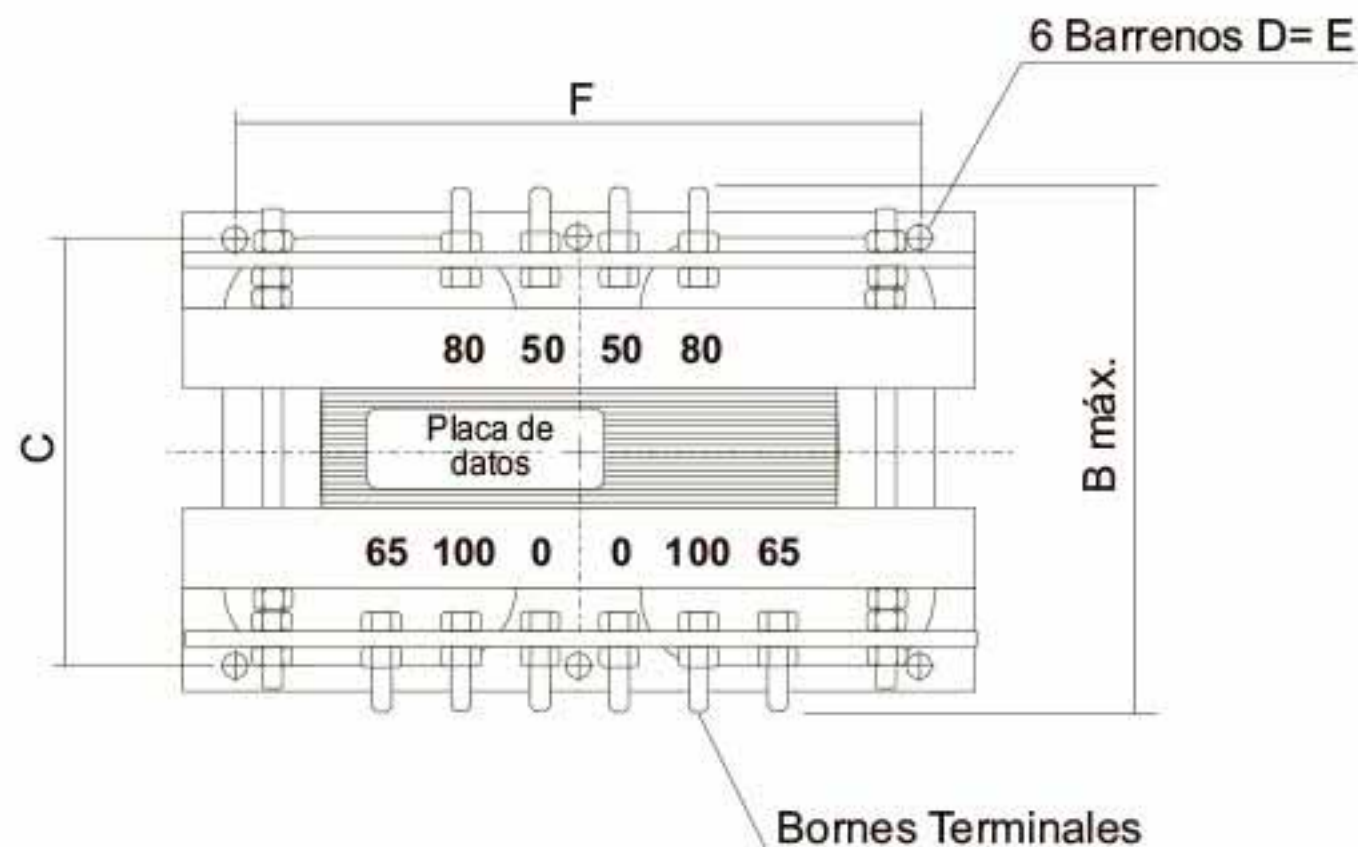
Derivaciones: 50 %, 65 %, 80 %

Tensiones: 480, 440 y 220 Volts.

Aislamientos: Clase "B"



Potencia HP	Tensión Nom. Volts	Dimensiones en Pulgadas						Borne de Terminal tornillo de latón (plg.)	Peso Kg.		
		A	B	C	D	E	F				
15 / 20	220, 440 y 480	9 3/8	9 1/2	8	6 1/16	9/16	4 1/2	5/16 x 1 1/4	21		
25 / 30		10							26.7		
40		10 1/4							7 5/16	11/16	29
50 / 60									8 5/16	4 3/4	38
75									44		
100		48									



Aplicación:

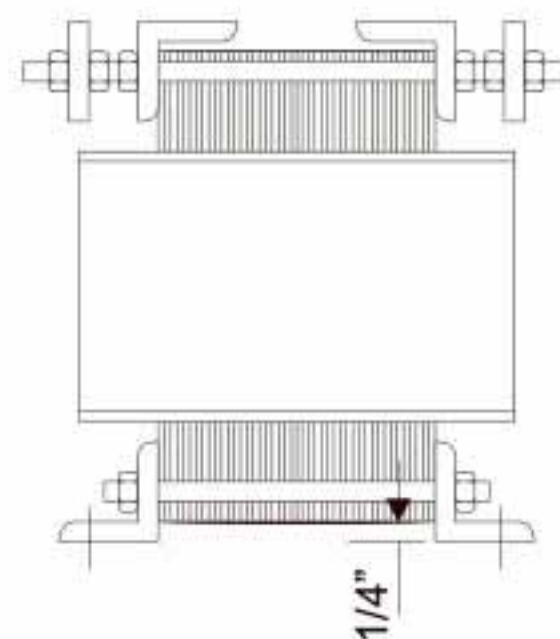
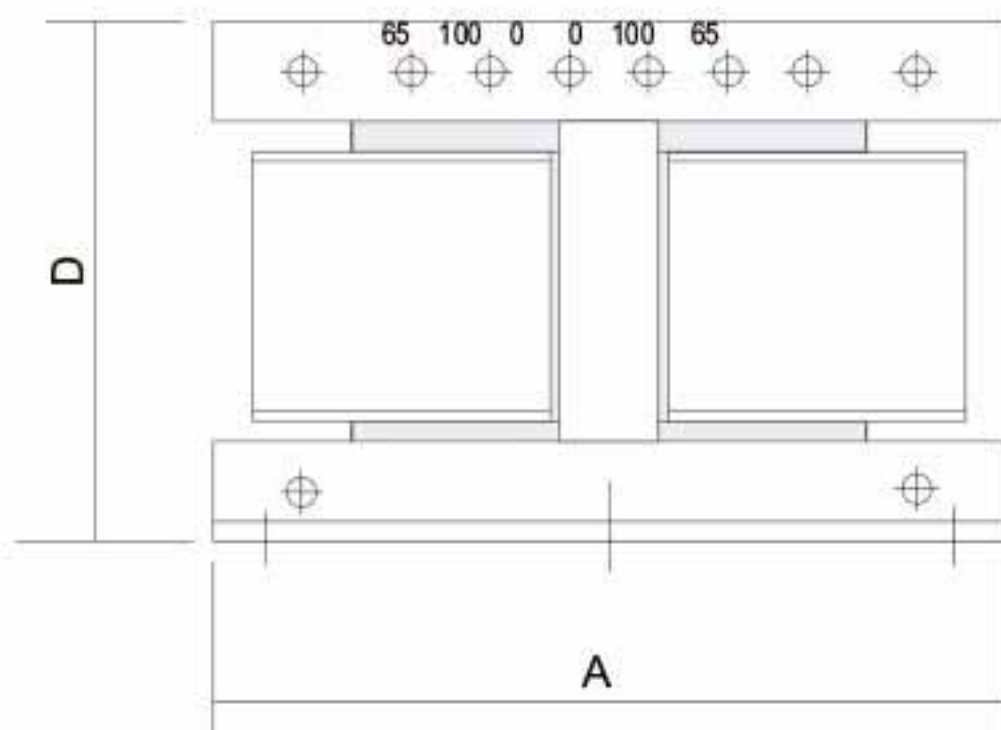
Para instalarse en arrancadores automáticos para arranque de motores a tensión reducida.

Características:

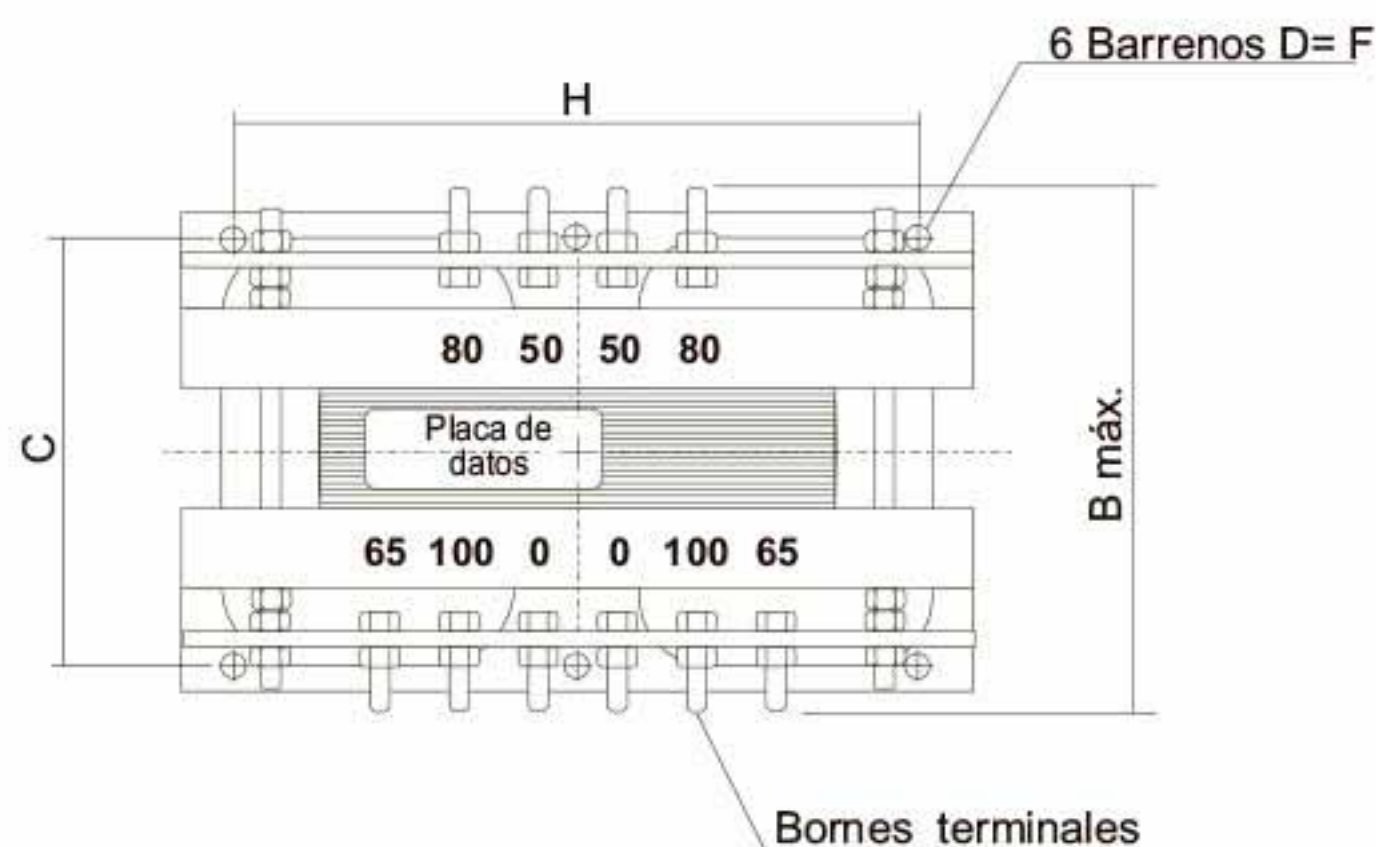
Derivaciones: 50 %, 65 %, 80 %

Tensiones: 480, 440 y 220 Volts.

Aislamientos: Clase "B"



Potencia HP	Tensión nom. Volts	Dimensiones en pulgadas						Borne de Terminal tornillo de latón (plg.)	Peso Kg.
		A	B	C	D	E	F		
125	220	12 3/8	10	8	9 1/8	11 / 16	10 5/8	5/16 x 1 1/4	62
	440 y 480								
150	220	12 3/8	10	8	9 1/8	11 / 16	10 5/8	5/16 x 1 1/4	68
	440 y 480								
200	220	13 3/16	11	8	9 3/4	11 / 16	10 5/8	3/8 x 1 1/2	86
	440 y 480							5/16 x 1 1/4	84



Aplicación:

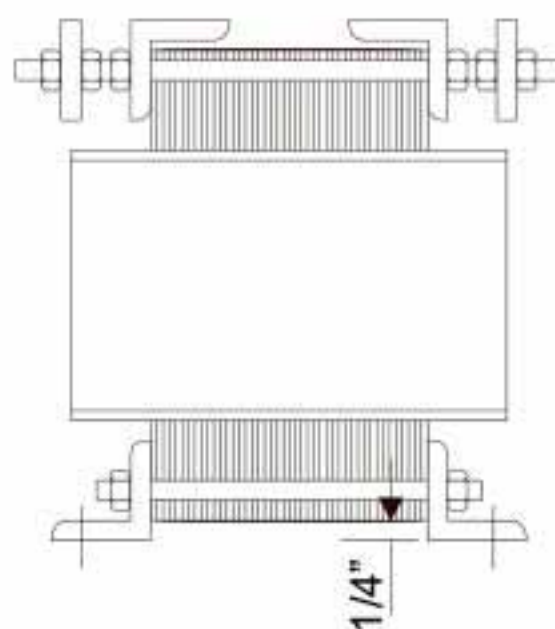
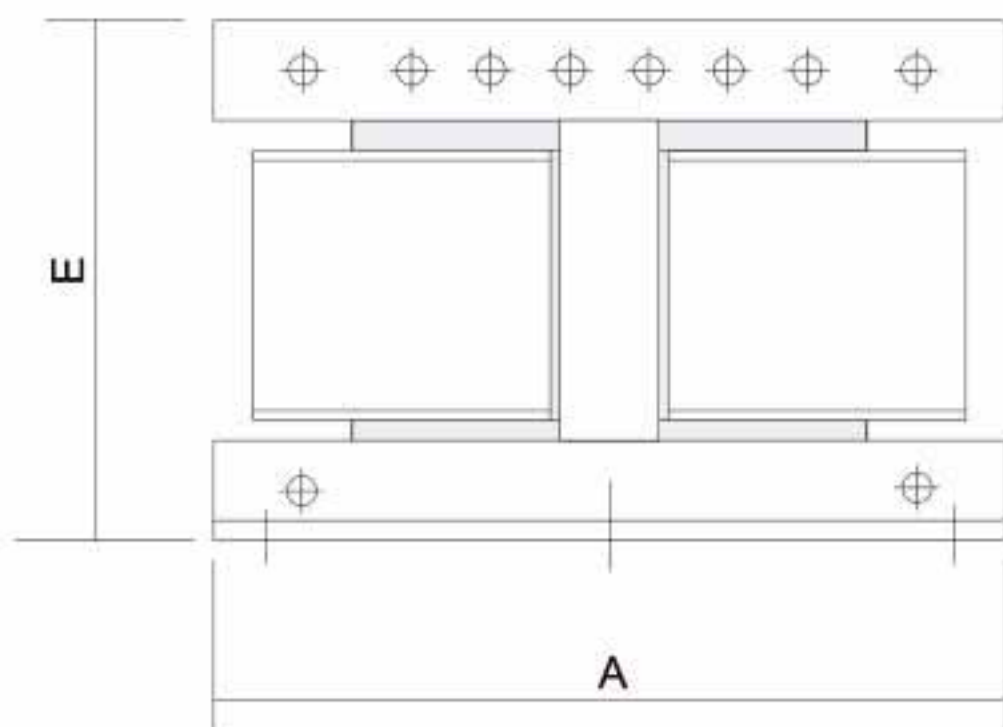
Para instalarse en arrancadores automáticos para arranque de motores a tensión reducida.

Características:

Derivaciones: 50 %, 65 %, 80 %

Tensiones: 480, 440 y 220 Volts.

Aislamientos: Clase "B"



Potencia HP	Tensión nom. Volts	Dimensiones en pulgadas							Borne de Terminal tornillo de latón (plg.)	Peso Kg.
		A	B	C	D	E	F	F		
250	220, 440 y 480	5 3/4	11	8	12.5	11/16	10 5/8	5 1/2	3/8 x 1 1/2	114
300			11 5/8	8 5/8				6 1/8		129
350	440 y 480	17 1/2			6 5/8	132				
400					149					
500	158									

Aplicación:

Para instalarse en arrancadores automáticos para arranque de motores a tensión reducida

Características :

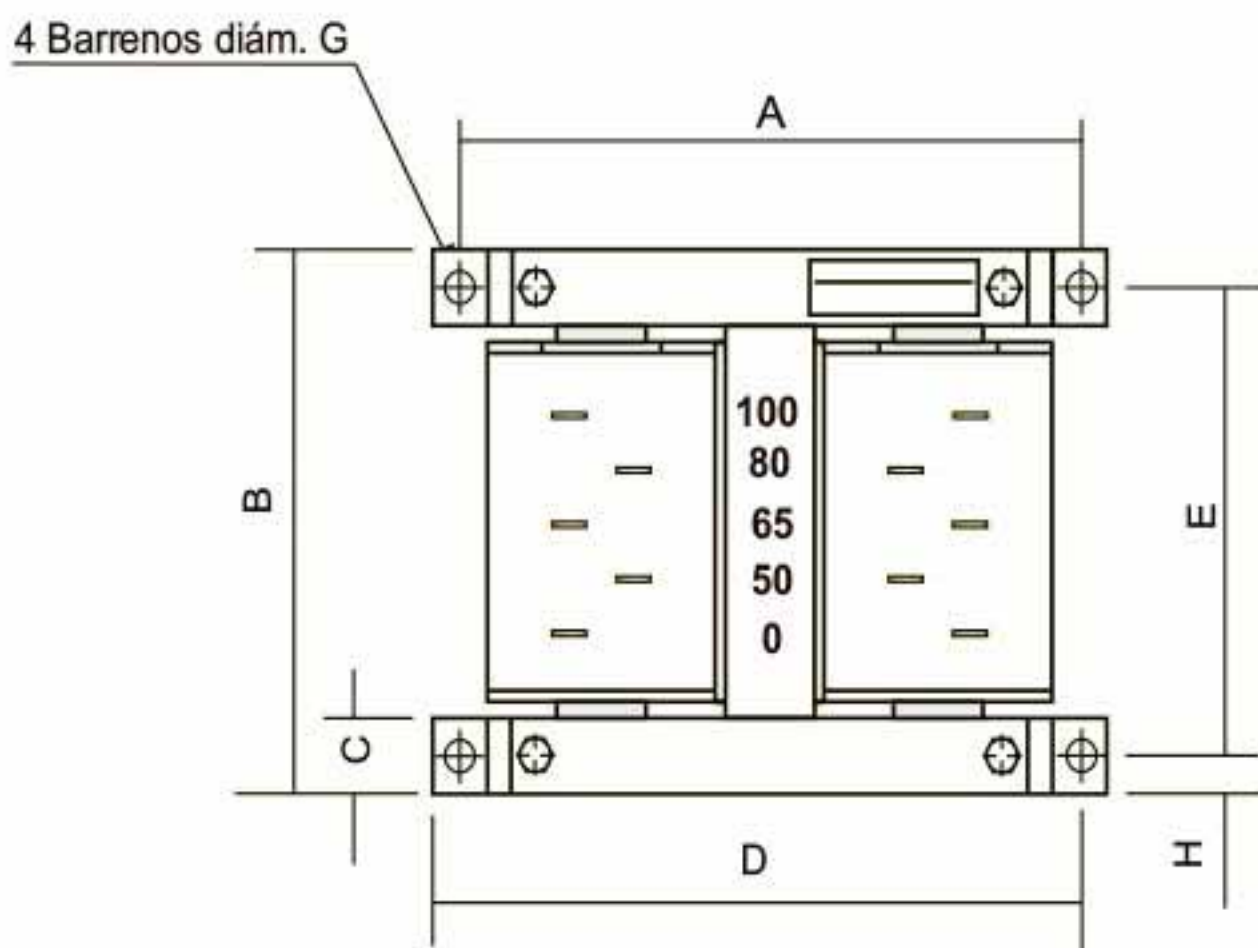
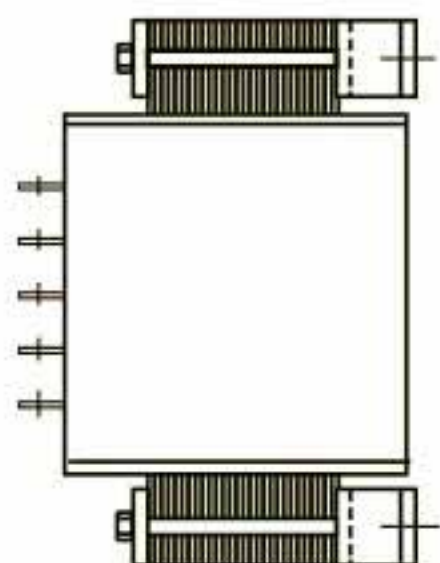
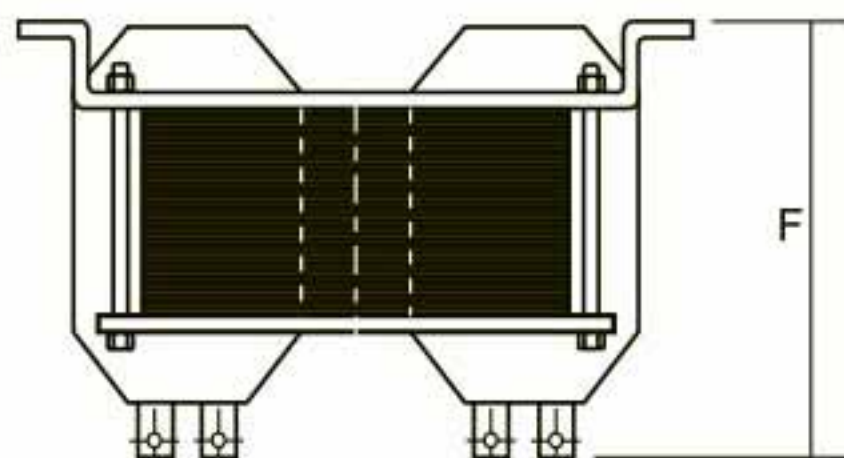
Aislamientos : Clase "B"

Ciclo de trabajo:

Arranques por hora: 10

Duración de cada arranque: 12 segundos, en un periodo de 1 hora.

Descanso: 2 horas



Tamaño	Potencia HP	Volts	Dimensiones en milímetros								Peso Kg.
			A	B	C	D	E	F	G	H	
A1	15	220 , 440	305	236	31.8	337	204	200	14.3	15.9	28
A1	20										32
A1	30										34
A1	40										50
A2	50		349	288	38.1	381	250	230	17.5	19.1	50
A2	60										52
A2	75										56
A2	100										64
A2	125		369	322	38.1	403	284	250			88
A3	150										90
A3	200		499	394	50.8	533	343	275	19.1	25.4	128
A4	250										132
A4	300										440